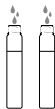
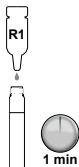


### **Probenvorbereitung:**

- 1 Füllen Sie beide Röhrchen bis zur Markierung mit dem Testwasser.



- 2 Inhalt der Ampulle **Fe (HR)-R1** zur Probe geben, mit dem Schraubdeckel verschließen und mischen.  
Nach 1 Minute Reaktionszeit messen.



### **Messen mit AQUA-CHECK:**

- 1 Messen der Referenz.
- 2 Messen der Probe.





**Gesundheits-  
schädlich**

### Fe (HR)-R1 (Eisen High Range-Test)

Gesundheitsschädlich beim Einatmen, Verschlucken und Berührung mit der Haut.

Sensibilisierung durch Hautkontakt möglich.

Schädlich für Wasserorganismen, kann in Gewässern längerfristig schädliche Wirkungen haben.

Darf nicht in die Hände von Kindern gelangen.

Berührung mit den Augen vermeiden.

Bei Berührung mit der Haut sofort abwaschen mit viel Wasser.

Bei Verschlucken sofort ärztlichen Rat einholen und Verpackung oder Etikett vorzeigen.

***Enthält Thioglykolsäure, Ammoniummercaptoacetat***

**Verpackung mit Produktresten der Problemabfallentsorgung zuführen.**